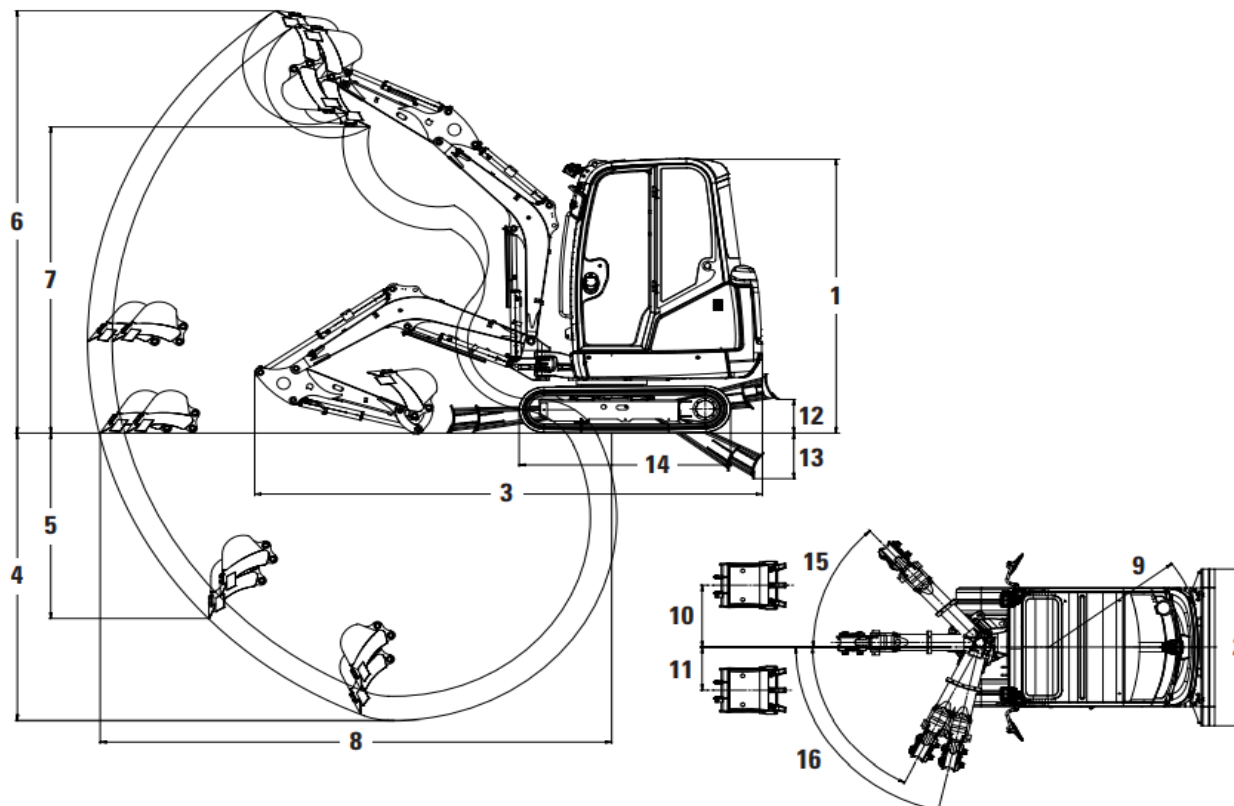



CARACTERISTIQUES TECHNIQUES

MINI-PELLES HYDRAULIQUES sur chenilles caoutchouc à flèche orientable 1700Kg(CANOPY)

Dimensions

Toutes les dimensions sont approximatives.



	Bras standard	Bras long
1 Hauteur	2 290 mm	2 290 mm
2 Largeur	990 mm	990 mm
Largeur du train de roulement (rentré)	990 mm	990 mm
Largeur du train de roulement (déployé)	1 300 mm	1 300 mm
3 Longueur de transport (bras abaissé)	3 855 mm	3 855 mm
4 Profondeur d'excavation maximale	2 200 mm	2 400 mm
5 Profondeur maximale d'excavation verticale	1 430 mm	1 620 mm
6 Hauteur d'excavation maximale	3 485 mm	3 595 mm
7 Hauteur de vidage maximale	2 500 mm	2 610 mm
8 Portée maximale au niveau du sol	3 700 mm	3 895 mm
9 Rayon d'encombrement arrière	1 170 mm	1 170 mm
10 Déport de flèche maximal (côté droit)	520 mm	520 mm
11 Déport de flèche maximal (côté gauche)	360 mm	360 mm
12 Hauteur maximale de levage de la lame de refoulement	200 mm	200 mm
13 Profondeur maximale d'excavation de la lame de refoulement	320 mm	320 mm
14 Longueur du train de roulement (fixe)	1 445 mm	1 445 mm
14 Longueur du train de roulement (extensible)	1 600 mm	1 600 mm
15 Angle d'orientation de la flèche (côté droit)	48°	48°
16 Angle d'orientation de la flèche (côté gauche)	77°/64°	77°/64°


 Renseignements et Réservation sur :
hl-btp.fr
 **N° Tel. 04 76 91 00 47**

Moteur

Modèle de moteur	Yanmar 3TNV76	
Puissance nominale nette à 2 200 tr/min (ISO 9249)	13,2 kW	17,7 hp
Puissance brute (ISO 14396)	17,9 kW	24,3 hp
Cylindrée	1 116 cm ³	

Poids

Poids en ordre de marche avec toit	1 610 kg
Poids en ordre de marche avec cabine	1 720 kg
Poids en ordre de marche avec toit et train de roulement extensible	1 735 kg
Poids en ordre de marche avec cabine et train de roulement extensible	1 845 kg

Système de translation

Vitesse de translation	2,8 km/h/ 5,6 km/h
Performances en côte	30°/58 %

Contenances

Contenance du réservoir de carburant	24 l
Contenance du réservoir hydraulique	21 l

Caractéristiques de fonctionnement

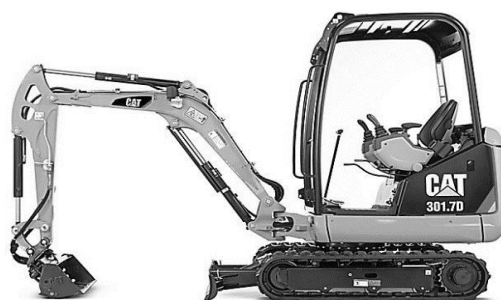
Longueur de bras : standard	980 mm
Longueur de bras : long	1 180 mm
Porte-à-faux de la machine	495 mm

Lame

Largeur	990 mm
Hauteur	230 mm
Profondeur d'excavation – lame standard	317 mm
Hauteur de levage – lame standard	197 mm

Circuit hydraulique

Débit de la pompe à 2 200 tr/min	23,8 + 23,8 + 19,0 + 6,4 l/min
Pression en ordre de marche – équipement	200 bar
Pression en ordre de marche – translation	200 bar
Pression en ordre de marche – orientation	125 bar
Circuits auxiliaires	
Primaire	30 l/min à 170 bar
Secondaire	17 l/min à 200 bar
Force maximale du godet	18,8 kN
Force de bras maxi. – bras standard	11,2 kN
Force de bras maxi. – bras long	9,8 kN


Capacité de levage au niveau du sol

Rayon de levage	2 m		2,5 m		3 m		Maximale	
	Avant kg	Côté kg	Avant kg	Côté kg	Avant kg	Côté kg	Avant kg	Côté kg
Bras long/train de roulement fixe	835*	580	605*	400	470*	325	440*	300

*Les charges indiquées ci-dessus sont conformes à la norme ISO 10567:2007 relative à la capacité de levage hydraulique des pelles hydrauliques. Elles ne dépassent pas 87 % de la capacité de levage hydraulique ou 75 % de la charge limite d'équilibre. Le poids du godet de pelle hydraulique n'est pas compris dans ce tableau.